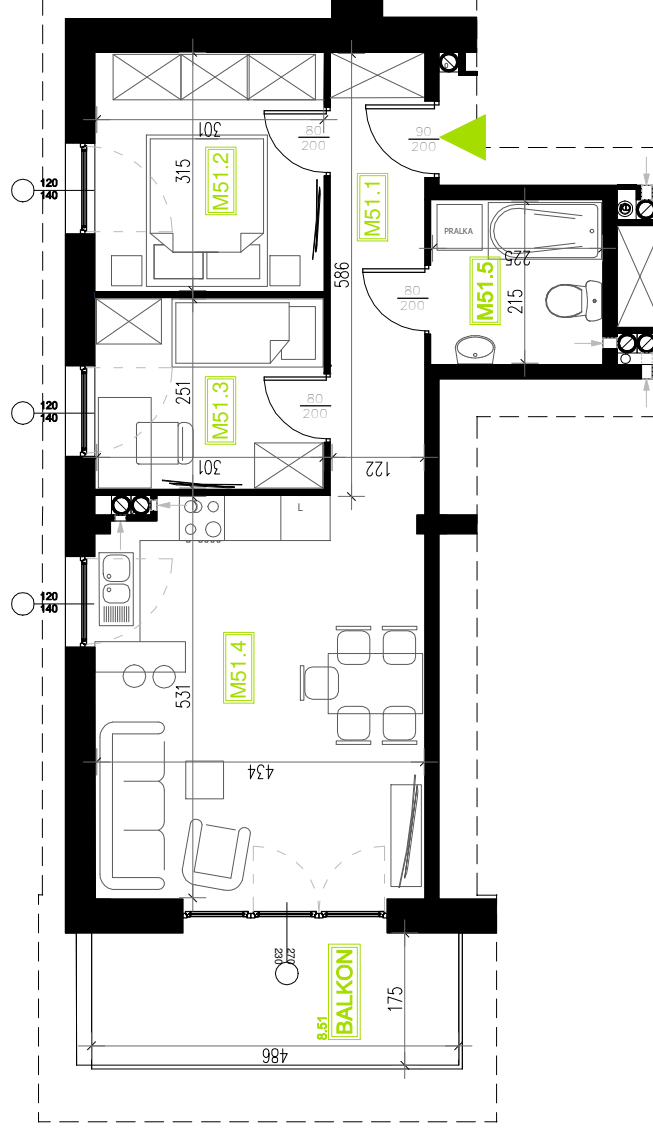


Mieszkanie B6M51

Piętro I, Budynek 6

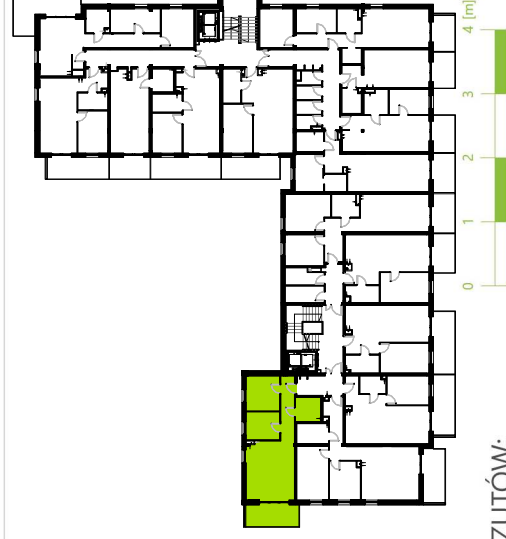


Mieszkanie B6M51

Rzut kondygnacji: I PIĘTRO

Klatka	2
Piętro	1
Liczba pokoi	3
M51.1 Przedpokój	7,15m ²
M51.2 Sypialnia 1	9,42m ²
M51.3 Sypialnia 2	7,53m ²
M51.4 Salon z aneksem	22,71m ²
M51.5 Łazienka	4,83m ²
Suma	51,64m ²

Balkon 8,51m²



SKALA RZUTÓW: